

MANUAL SISVI V7.7

Sistema Integrado para Vistoria

Oxy.net 2017



Módulo de Vistoria FIXA MS 2017 Versão 1





Sumário

| | |
|---|-----------|
| 1. Acessando o Sistema..... | 3 |
| 1.1. Configurando maquinas no servidor | 3 |
| 1.2. Configurando Smartphones para vistorias Fixa | 5 |
| 2. Fila OS/Laudos | 6 |
| 3. Abrindo Ordem de Serviço..... | 7 |
| 3.1. Fazendo a Vistoria com Smartphone..... | 9 |
| 4. Validação e Integração | 12 |

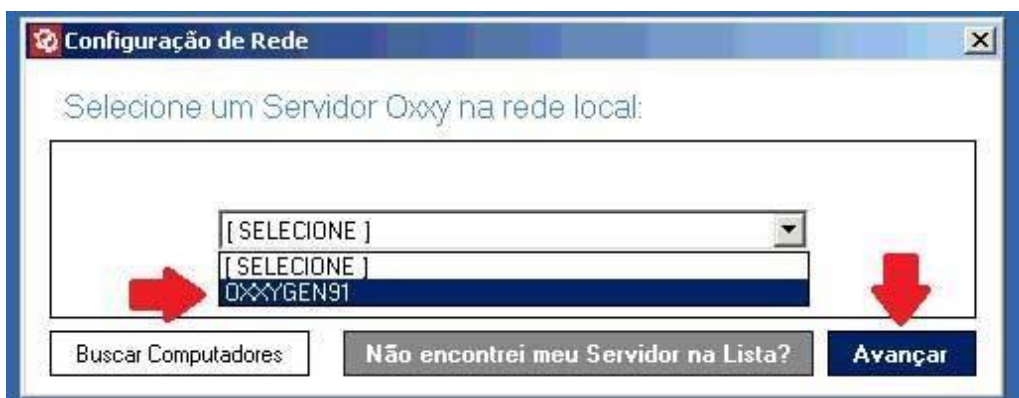
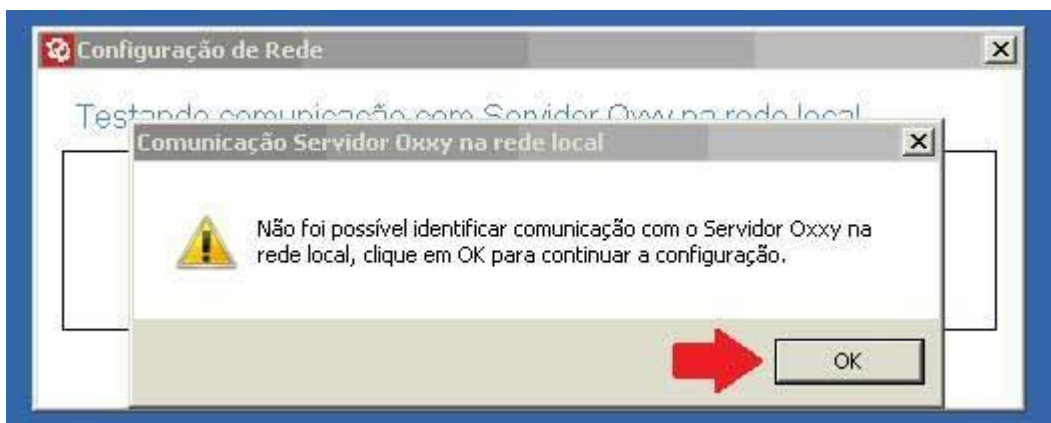
1. Acessando o Sistema

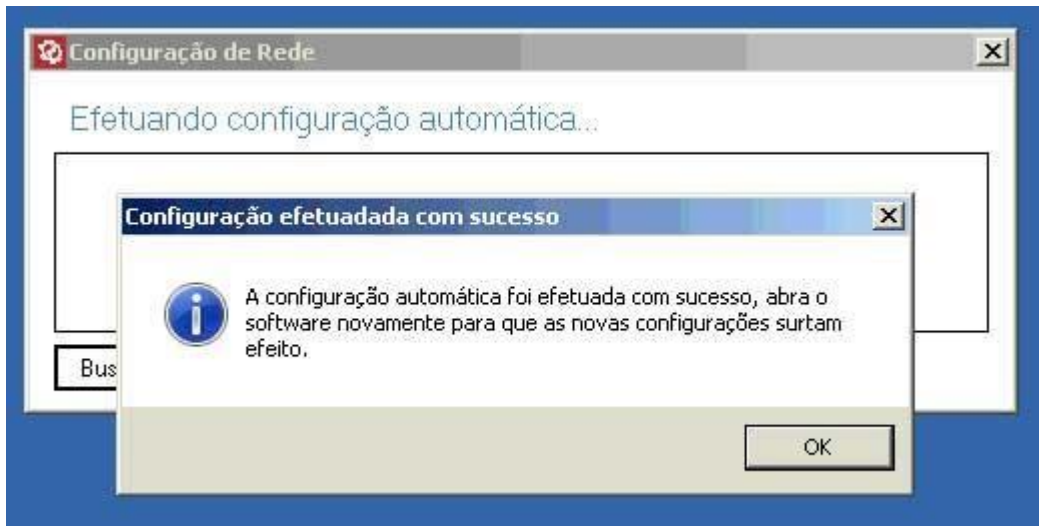
O sistema é instalado na máquina do usuário através de acesso remoto da equipe de suporte, onde deve ser configurado um servidor local na mesma rede e uma câmera panorâmica fixa.

Para acessar o sistema através o usuário deve clicar no ícone SISVI V7.

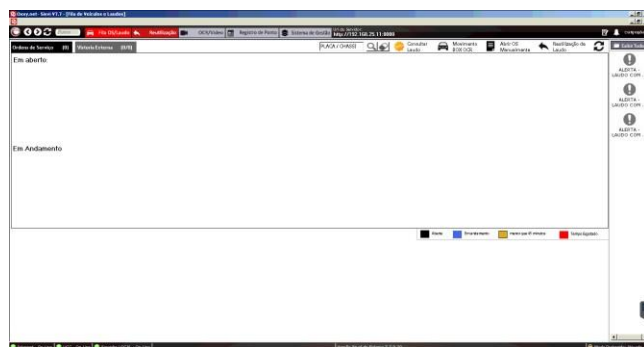
1.1. Configurando maquinas no servidor.

Durante o primeiro acesso, o sistema irá listar os computadores em rede, e o usuário deverá selecionar o servidor configurado que foi instalado antecipadamente pela equipe de suporte da Oxyx.Net.





Feito isso, acesse novamente o ícone SISVI V7.



1.2. Configurando Smartphones para vistorias Fixa.

O Aplicativo para Android está disponível no Play Store para download, o nome do App é SISVI Interna.

Após o download e a instalação forem concluídos, o usuário ao acessar o aplicativo, terá que informar o ip do Servidor.

O IP do servidor que é necessário digitar no celular, fica disponível na tela do sistema no computador conforme imagem abaixo:

O caminho inteiro deve ser digitado no smartphone, como por exemplo:

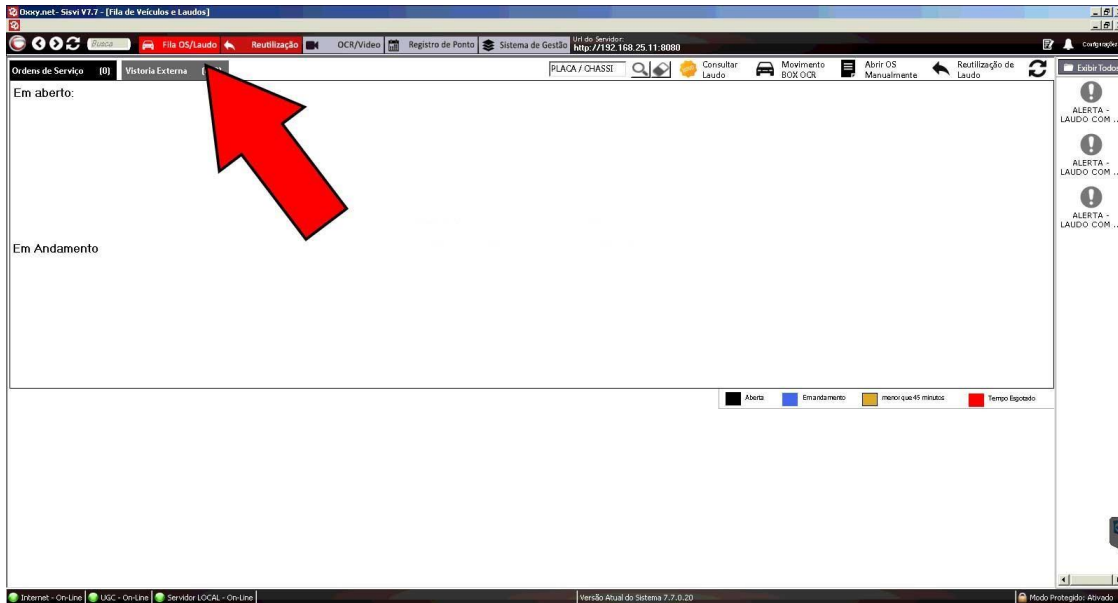
<http://192.168.25.11:8080> (exemplo)

É necessário que o smartphone esteja conectado na mesma rede do servidor.



2. Fila OS/Laudo

Ao acessar o sistema, o usuário entrará na área de digitação e acompanhamento dos laudos, chamado de Fila OS / Laudo, esta janela é possível acessá-lo através do botão na parte superior.



Nela é possível visualizar as ordens de serviços que estão abertas, os laudos que estão sendo gerados, comunicados do sistema, câmeras da unidade, IP para configuração dos celulares e acesso as vistorias Externas.

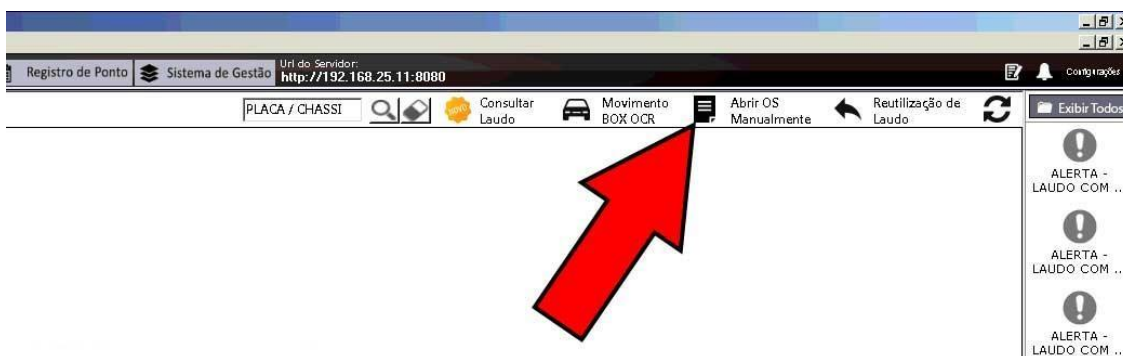
3. Abrindo Ordem de Serviço

O sistema permite que a ordem de serviço da vistoria fixa seja aberta na máquina de digitação ou no Celular.

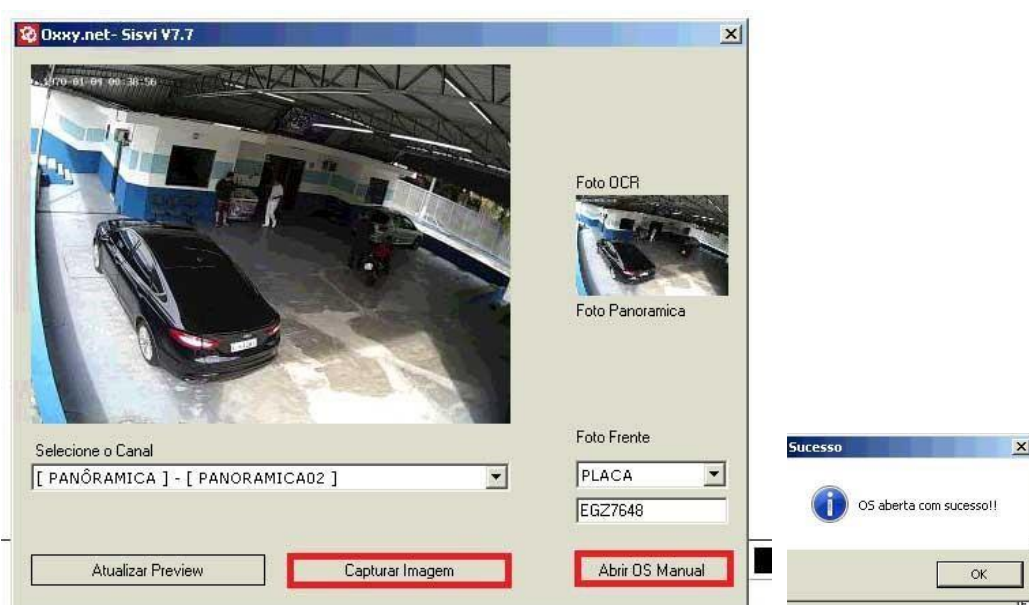
Para iniciar no Celular, após acessar com login e senha, clique no “+” na parte inferior e depois em “Nova OS”, selecione a câmera panorâmica e em seguida tire as fotos solicitadas pelo aplicativo.

É necessário que o GPS do aparelho esteja habilitado, o usuário só consegue abrir uma ordem de serviço caso a geolocalização seja a do credenciamento da empresa de vistoria.

Para iniciar no computador, clique no botão “Abrir OS Manualmente”.



Selecione a câmera panorâmica onde está posicionado o veículo, clique em capturar imagem, digite a placa do mesmo e clique para Abrir OS Manual.



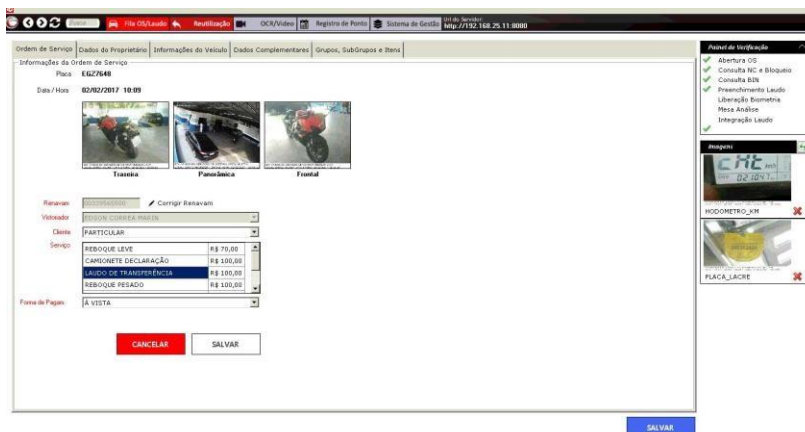
A ordem de serviço estará diMSonível para começar o processo no smartphone e também para digitação dos dados no computador.



Em Andamento

Clicando em cima da imagem do veículo, carregará os campos para digitação do laudo.

Preencha o RENAVAM, selecione o Vistoriador, escolha o cliente, preço e forma de pagamento e clique em Salvar para realizar a pesquisa BIN, verificar se o veículo não possui NC ou Bloqueio.



Enquanto os dados são preenchidos no computador, o smartphone pode ir realizando as fotos vão preenchendo as imagens do laudo automaticamente.

3.1. Fazendo a Vistoria com Smartphone

Clique no ícone da nuvem, para fazer o download dos dados para o smartphone e em seguida selecione a placa na qual irá realizar a vistoria.



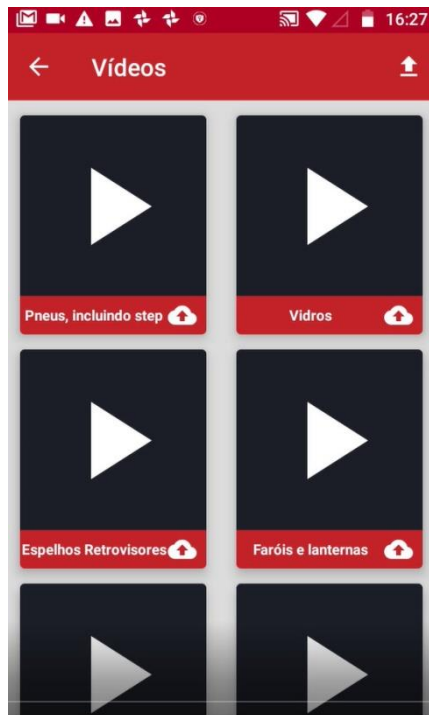


Clique no botão vídeos para a realização das coletas dos vídeos da vistoria.

Todos os vídeos do veículo serão validados, a geolocalização com o credenciamento da ECV.

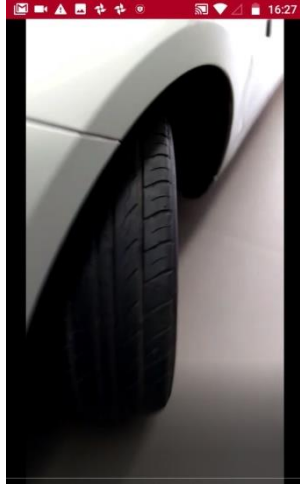
Serão adicionados 11 vídeos ao laudo, todos devem iniciar com a placa traseira e todos tem que ter a face e crachá do vistoriador, este procedimento é obrigatório, caso não seja feito de maneira correta, a mesa de análise irá recusar o laudo. Veja a sequencia abaixo:



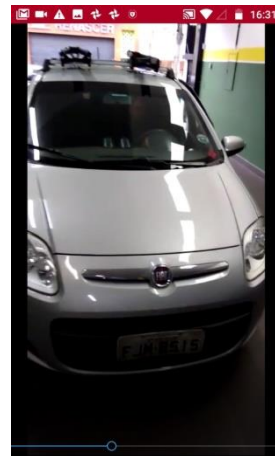
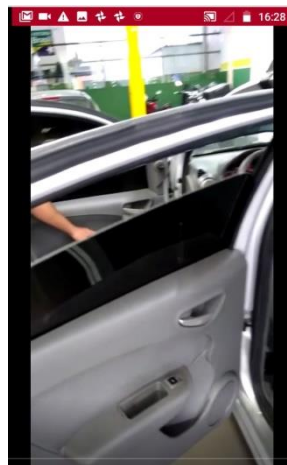
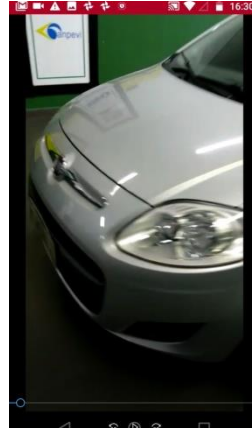
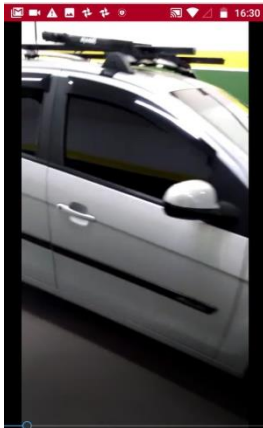


As empresas habilitadas para o exercício da atividade de vistoria de identificação veicular deverão evidenciar, quando da realização de vistorias, através de vídeos produzidos pelos aplicativos informatizados homologados e instalados nos tablets ou smartphones utilizados, o que segue:

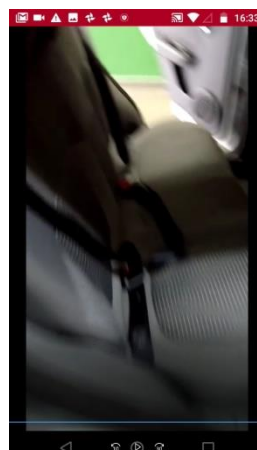
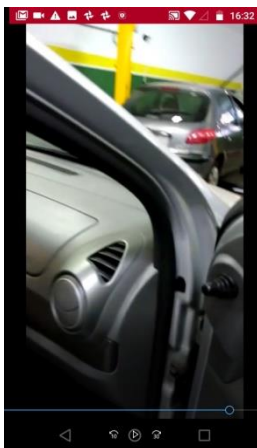
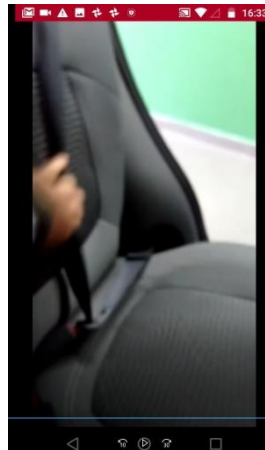
O estado geral dos pneus e rodas, incluindo o estepe;



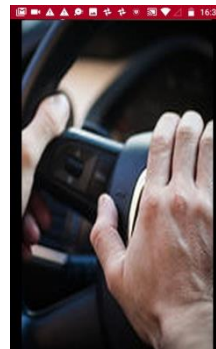
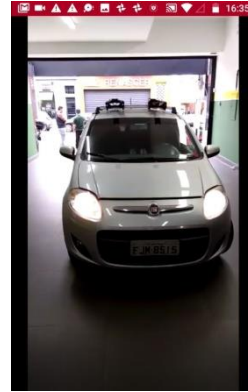
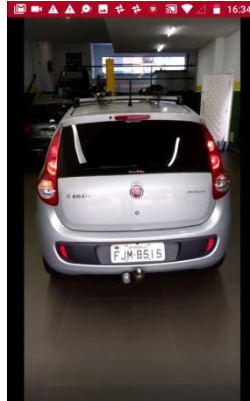
O estado geral dos vidros, espelhos retrovisores externos, faróis, lanternas, parachoques, portas, capôs, painéis laterais, colunas e batentes;



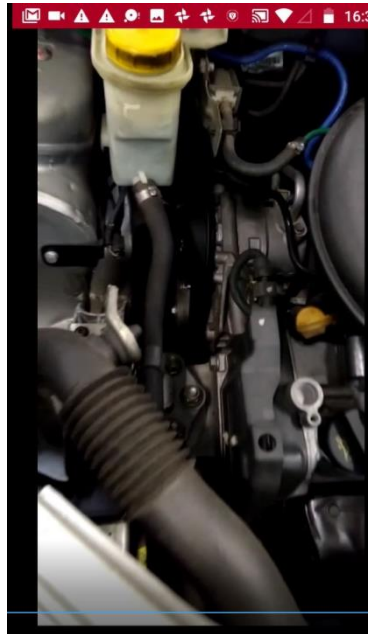
O estado geral do habitáculo do veículo evidenciando a fixação dos bancos, a existência e funcionamento de cintos de segurança, a abertura e fechamento dos vidros, a abertura, fechamento e travamento das portas;



O funcionamento dos sistemas de iluminação e sinalização do veículo, buzina e limpadores de para-brisa;



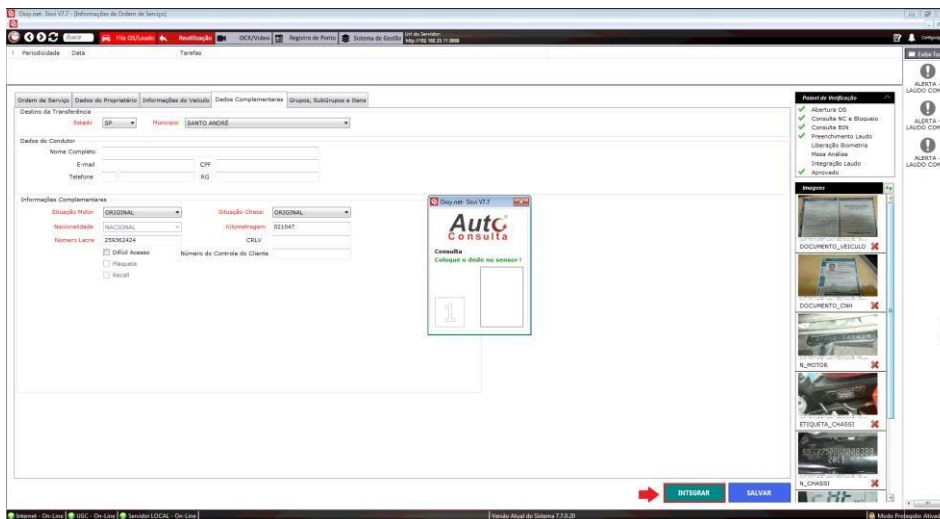
Em se tratando de veículo automotor, que o mesmo se encontra em funcionamento, verificados com o motor do veículo ligado evidenciando o compartimento do motor.



4. Validação e Integração

O checklist também fica disponível através do sistema instalado no computador, para conferência e digitação do vistoriador.

Após o término do processo, o Vistoriador confere os dados digitados no sistema, salva todas as informações e valida com Biometria e com o e-CPF.



Após a integração, o SISVI envia as informações digitadas para o DETRAN que confere com a base BIN, caso exista divergências, basta voltar na tela e corrigir ou conferir o digitado, salvando novamente e solicitando a nova integração.



Manual SISVI V7

Sistema Integrado de Vistoria

