

MANUAL SISVI V7.7

Sistema Integrado para Vistoria

Oxy.net 2017



Módulo de Vistoria MÓVEL - 2017





Sumário

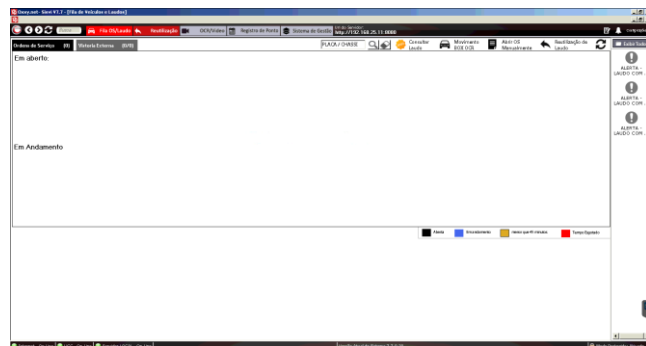
1. Acessando o Sistema	3
1.1. Configurando Smartphones para vistorias Móvel.	4
2. Iniciando uma ordem de Serviço:	5
3. Fila OS/Laudo	7
4. Finalizando Vistoria e Integração.....	8

1. Acessando o Sistema

O sistema é instalado na máquina do usuário através de acesso remoto da equipe de suporte da Oxy.Net.

Para acessar o sistema o usuário deve clicar no ícone SISVI V7 ou SISVI V7 Móvel.

É necessário que o computador utilizado na vistoria móvel possua internet.



1.1. Configurando Smartphones para vistorias Móvel.

O Aplicativo para Android está disponível no Play Store para download, o nome do App é SISVI Externa.

Após o download e a instalação forem concluídos, o usuário ao tentar acessar o sistema terá seu usuário vinculado ao IMEI do dispositivo.

É necessário entrar em contato com o suporte da Oxy para liberação de qualquer dispositivo novo e/ou nunca utilizado por aquele usuário.

Para o primeiro acesso, é necessário que o smartphone esteja com internet.



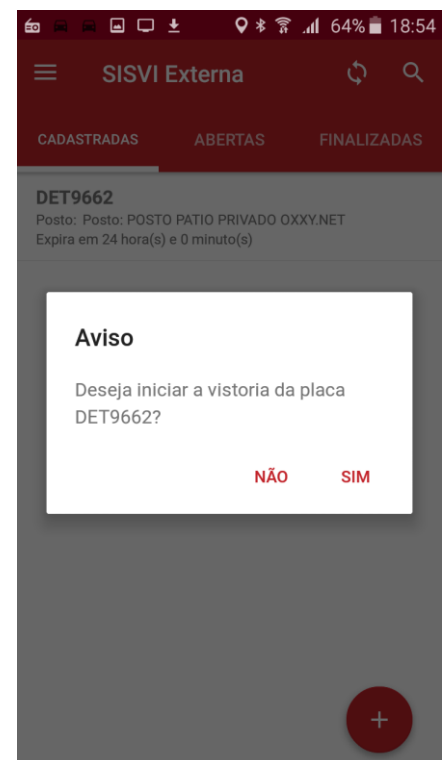
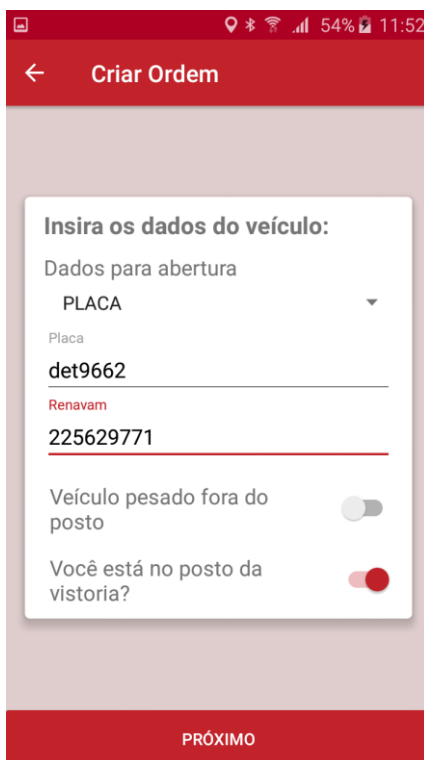
2. Iniciando uma ordem de Serviço:

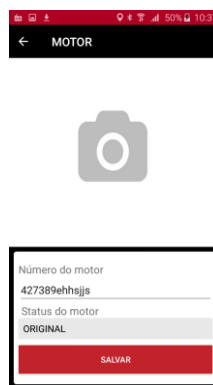
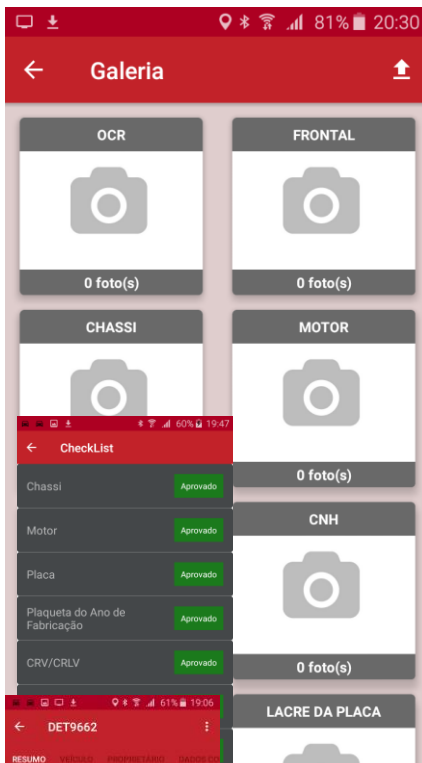
Na vistoria móvel, é necessário que respeite as exigências e regras descritas nas portarias 68/2017 e 69/2017.

Para iniciar uma vistoria móvel, clique no botão Adicionar “+” da tela principal.

Em seguida preencha as informações solicitadas no dispositivo e clique em próximo, na parte de baixo do dispositivo. Em seguida selecione a placa que acabou de abrir a ordem de serviço, caso deseje abrir mais de uma ordem basta clicar novamente em adicionar.

Depois de clicar na placa para realização da vistoria, confirme a placa e clique em Sim.



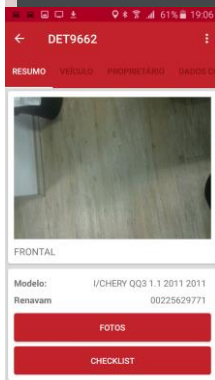


O sistema irá solicitar que comece a tirar as fotos da vistoria.

O vistoriador deve bater as fotos e ir preenchendo os dados do veículo no smartphone.

Todas as fotos serão validadas com a geolocalização do posto de vistoria.

É recomendado o preenchimento no local da vistoria dos itens de não conformidade.



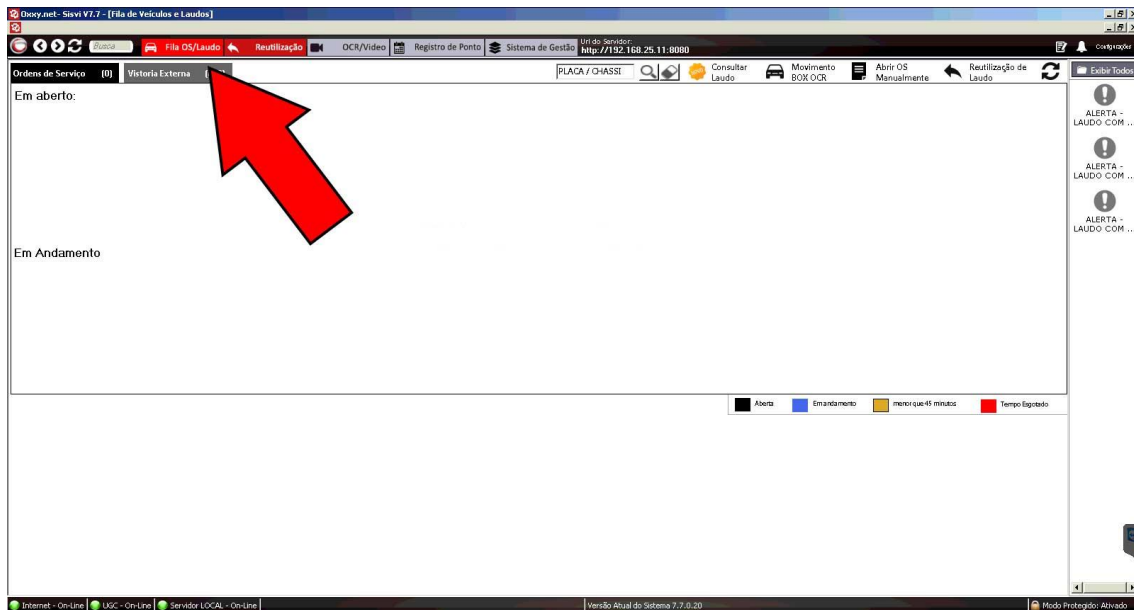
Após o preenchimento dos itens e das fotos, é necessário que arraste para os lados a ordem de serviço para completo preenchimento dos dados, algumas vistorias moveis incluem o Comprador e o Vendedor, com validação feita pelo DETRAN, por isso, recomendamos que se atentem as regras das portarias.



Finalizando todos os dados, clique no menu como mostra a imagem e clique para finalizar a Ordem de Serviço. Feito isso será feito o reconhecimento da foto facial e o laudo ficará disponível na tela do computador para validação com biometria, e-CPF e a integração com o DETRAN.

3. Fila OS/Laudo

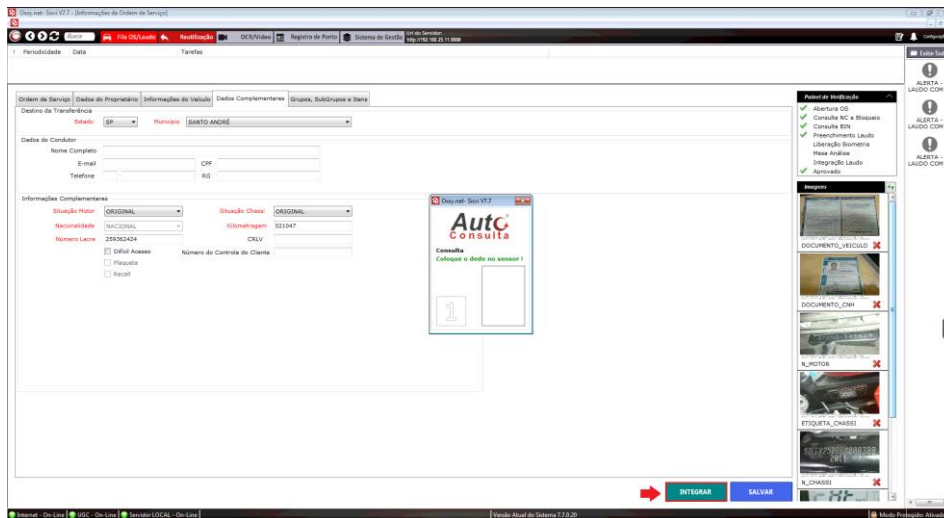
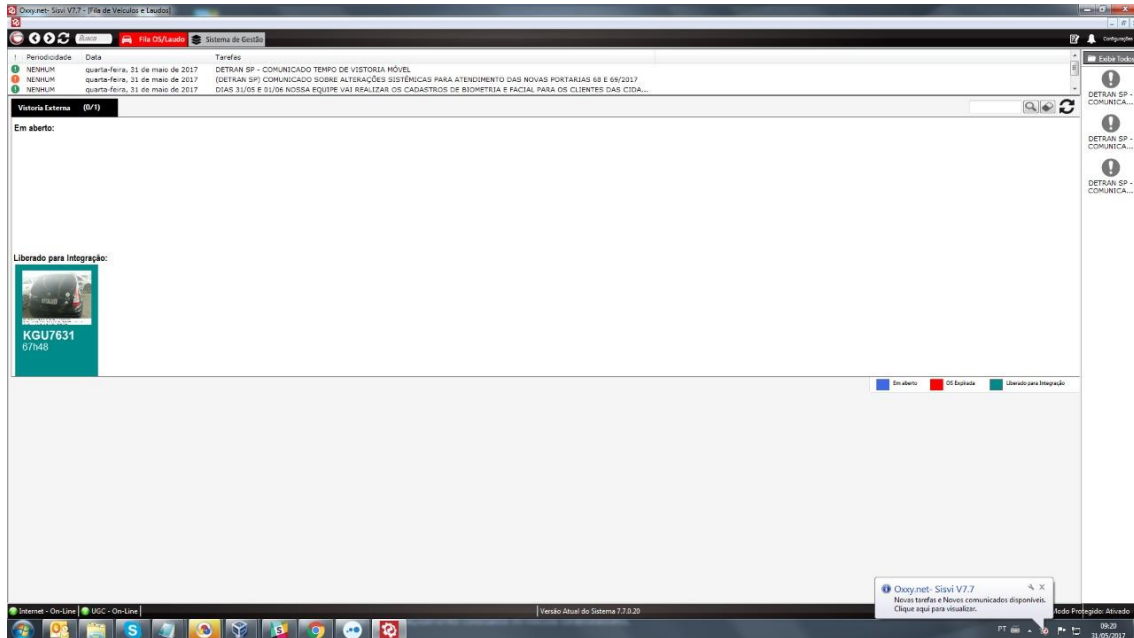
Ao acessar o sistema, o usuário entrará na área de digitação e acompanhamento dos laudos, chamado de Fila OS / Laudo, esta janela é possível acessá-lo através do botão na parte superior.



Nela é possível visualizar as ordens de serviços que estão abertas, os laudos que estão sendo gerados, comunicados do sistema, câmeras da unidade, IP para configuração dos celulares e acesso as vistorias Externas.

4. Finalizando Vistoria e Integração

Clique na placa referente a vistoria que foi realizada e finalizada, confira todos os dados e clique em Salvar, em seguida valide com a biometria, feito isso poderá ser feita a integração.



Após a integração, o SISVI envia as informações digitadas para o DETRAN que confere com a base BIN, caso exista divergências, basta voltar na tela e corrigir ou conferir o digitado, salvando novamente, validando a facial novamente e biometria, para a nova integração.