



oxxy
tecnologia

Manual Oxxy

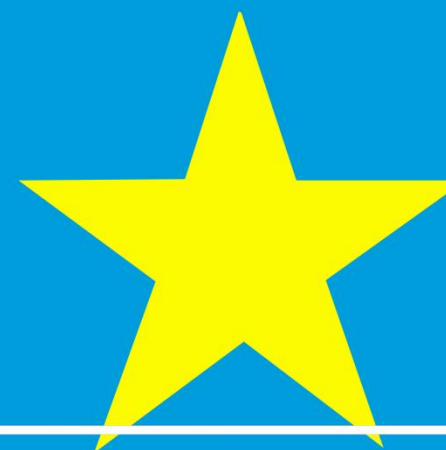
Vistoria Fixa Emissão de Laudo MS





ÍNDICE

Acessando o Sistema	03
Configurando o Computador no servidor	03
Acessando Sistema	04
Fila OS/Laudo	05
Imprimir Pré OS	06
Abrindo Ordem de serviço	07
Preenchimento dos dados da OS	08
Video, fotos e preenchimento pelo app	09
Boroscópio	10
Checklist pelo app	11
Checklist pelo sistema	12
Envio para Análise	12
Validação e Integração	12



Acessando o Sistema

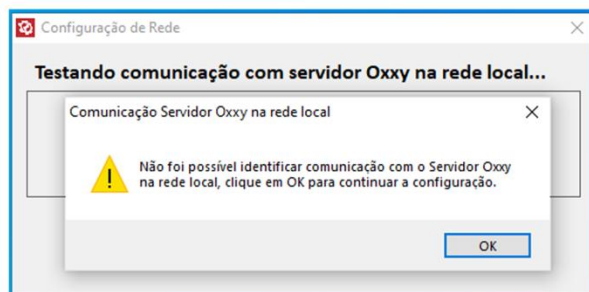
O sistema é **instalado na máquina do usuário através de acesso remoto da equipe de suporte**, onde deve ser configurado um servidor local na mesma rede e uma câmera panorâmica fixa.

Para acessar o sistema o usuário deve clicar no ícone SISVI V7.8 Mobile..

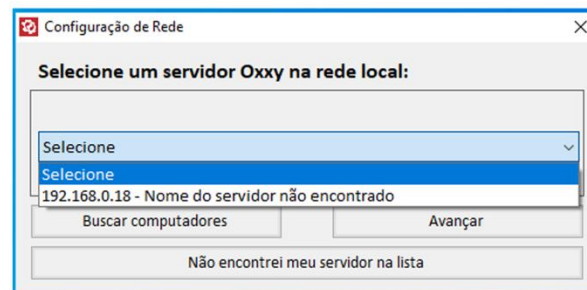


Configurando o Computador no Servidor

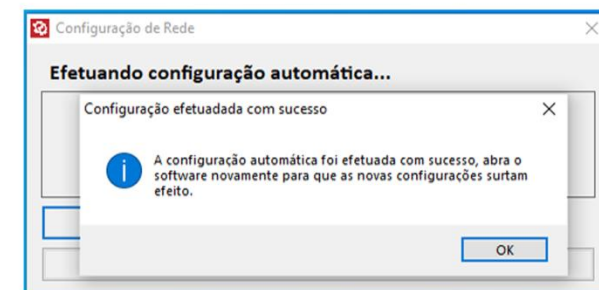
Durante o primeiro acesso, o sistema irá listar os computadores em rede, e o **o usuário deverá selecionar o servidor configurado** que foi instalado antecioadamente pela equipe de suporte da Oxy.net



Aviso quando não há um servidor selecionado.

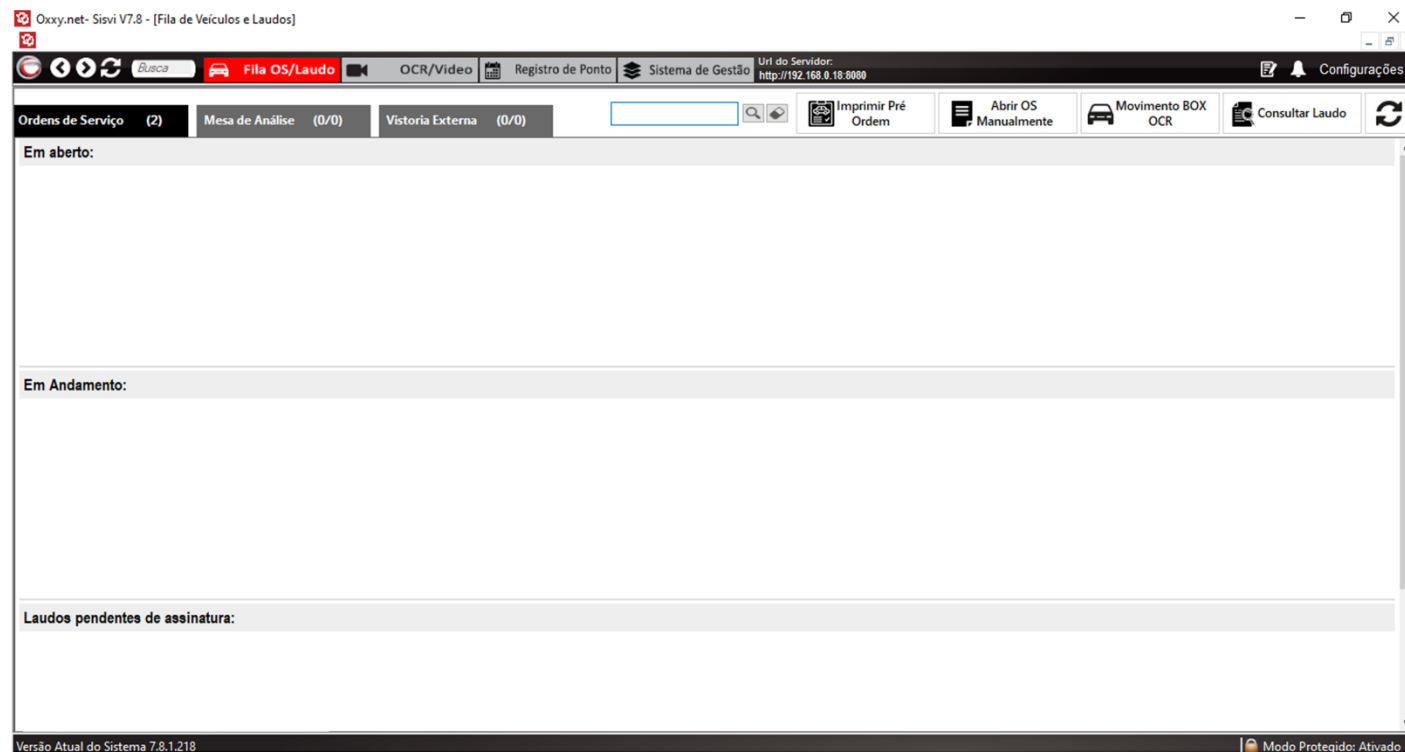


Etapa de seleção do servidor.



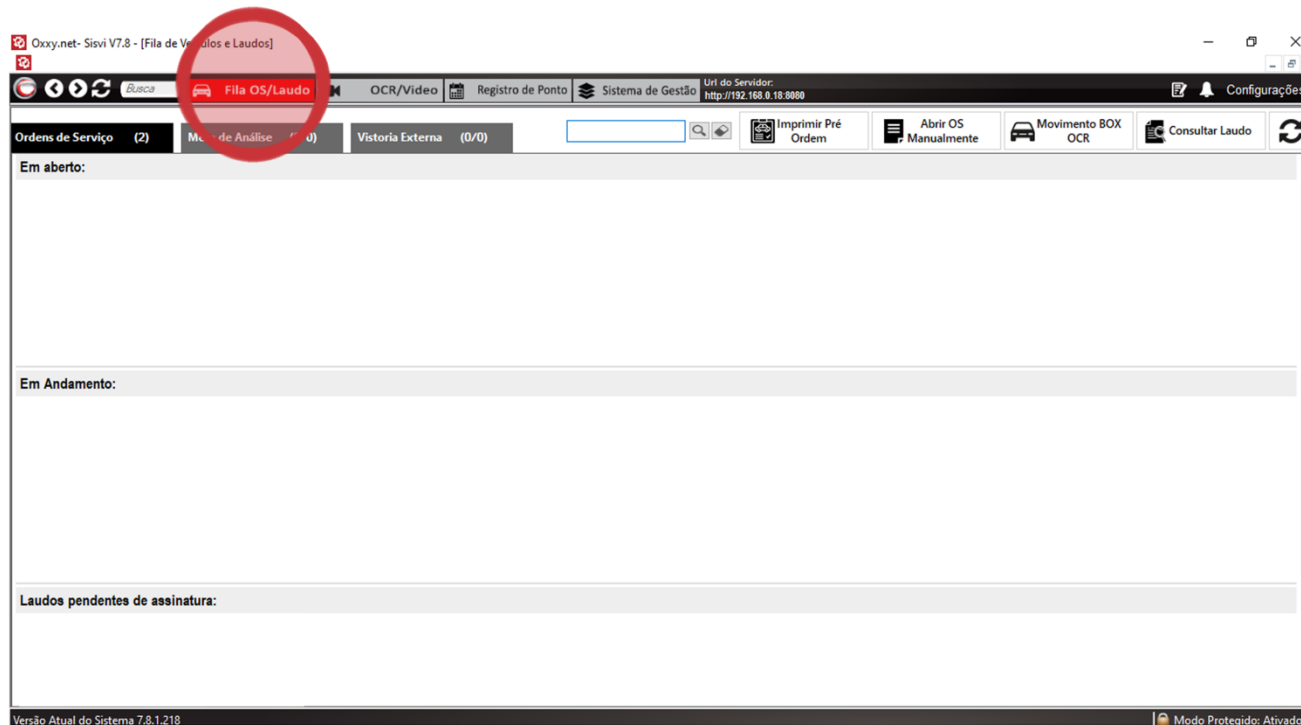
Servidor Configurado

Realizada a seleção do servidor, acesse novamente o ícone SISVI V7.8



FILA OS/LAUDO

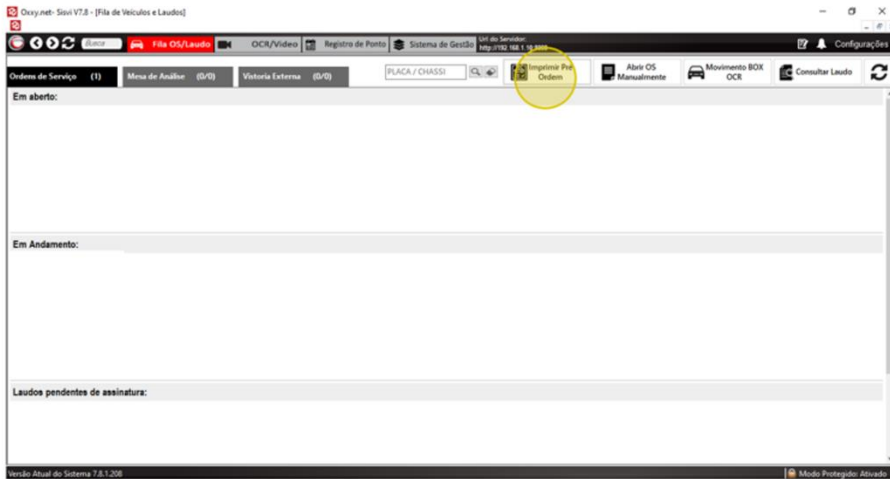
Ao acessar o sistema, o usuário entrará na **área de digitação e acompanhamento dos laudos**, chamado de Fila OS/Laudo, é possível acessar essa janela através do botão na barra superior do sistema.



Nesta tela é possível:

- ❖ Visualizar as OS abertas
- ❖ OS laudos que estão sendo gerados
- ❖ Laudos pendentes de assinatura
- ❖ Imprimir Pré Ordem
- ❖ Abrir OS Manualmente
- ❖ Movimento BOX OCR
- ❖ Consultar Laudo
- ❖ Atualizar filas
- ❖ Aba de Mesa de Análise
- ❖ Aba de Vistoria Externa

O sistema permite que seja emitido uma pré OS antes do início da OS para que o cliente assine e esteja ciente dos termos da vistoria.



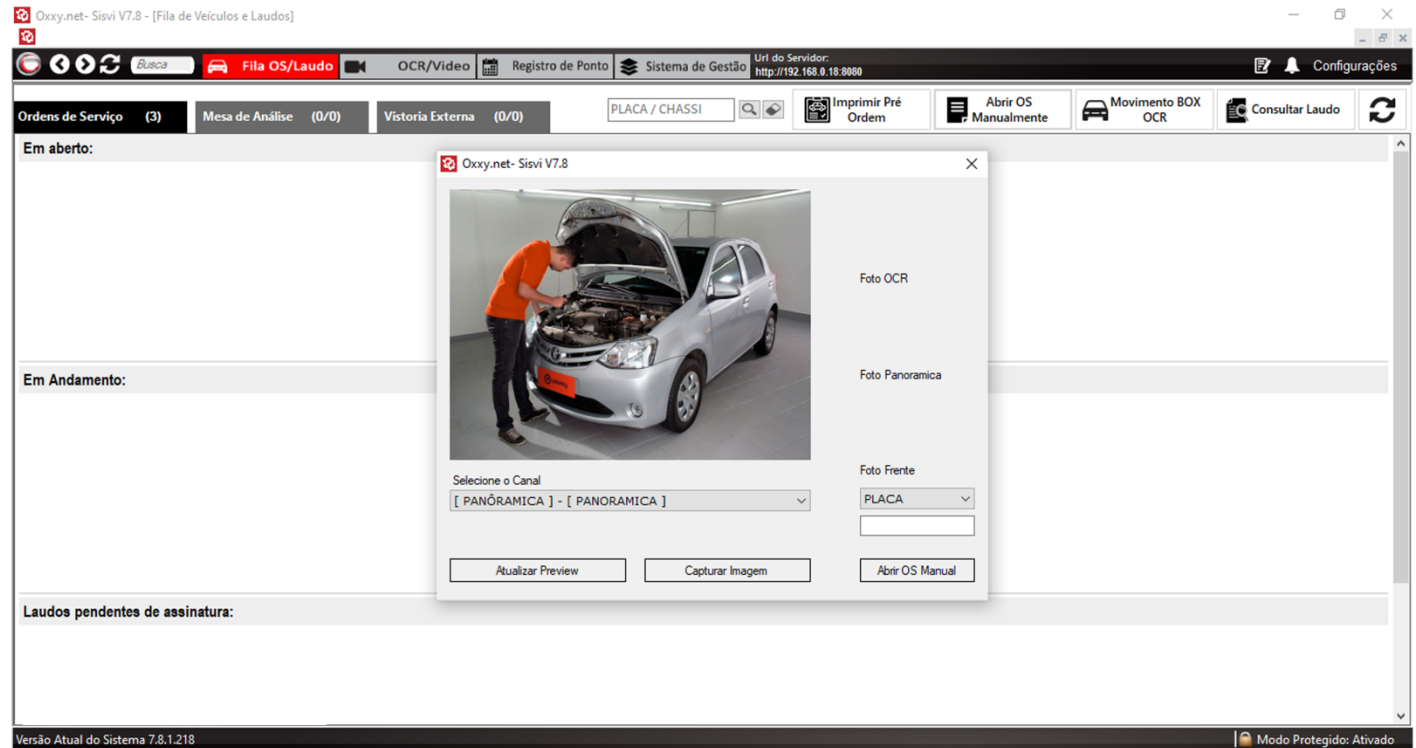
É necessário informar **Placa, Renavam, Cliente e Forma de Pagamento**, ao clicar em **Sim** o sistema gera uma **Pré OS** com dados informados



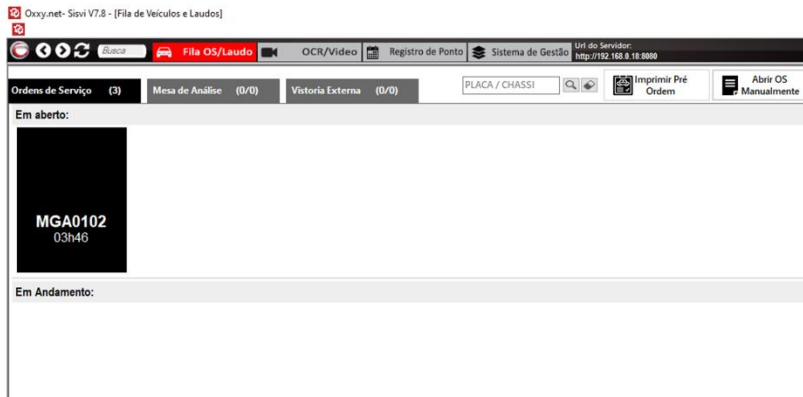
Abrir a Ordem de Serviço

Clicar no botão **Abrir OS Manualmente**, localizado na parte superior do sistema

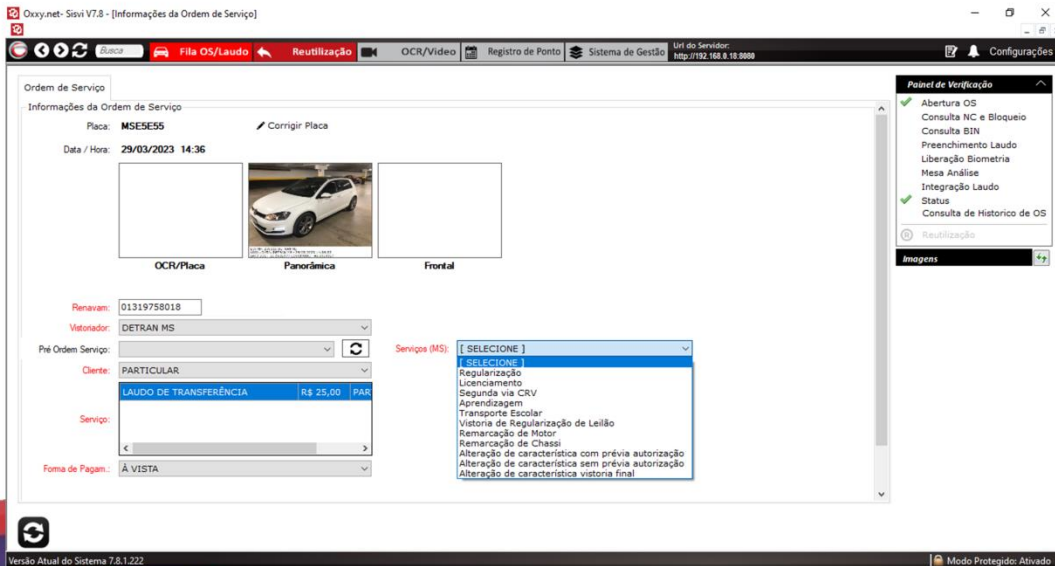
Selecione a **câmera panorâmica** onde está posicionado o veículo, clique em **Capturar Imagem**, digite a **placa do veículo** e clique em **Abrir OS Manial**



A Ordem de Serviço estará disponível para começar o processo no celular e também para digitação dos dados no computador.



Clicando sobre o **CARD da OS**, abrirá a tela para digitação dos campos do laudo.



Preencha o **RENAVAM**, selecione o **Vistoriador**, escolha o cliente, preço, forma de pagamento;

Serviço MS:

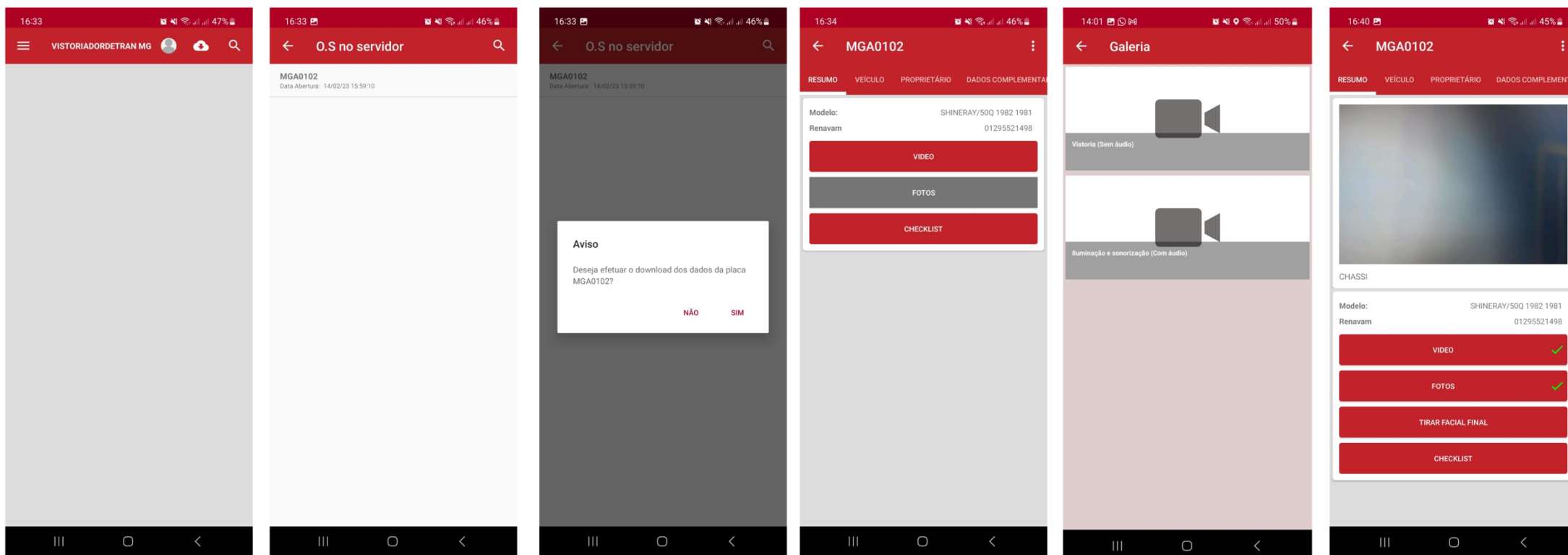
Regularização, Licenciamento, Segunda via CRV, Aprendizagem, Transporte Escolar, Vistoria de Regularização de Leilão, Remarcação de Motor, Remarcação de Chassi,

Alteração de característica com prévia autorização, Alteração de característica sem prévia autorização, Alteração de característica vistoria final

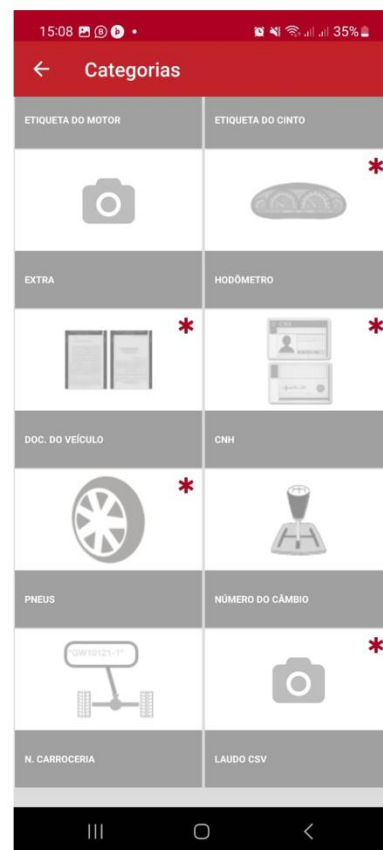
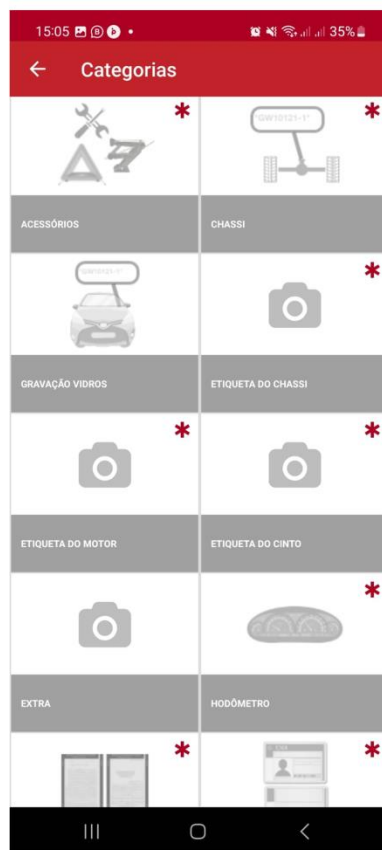
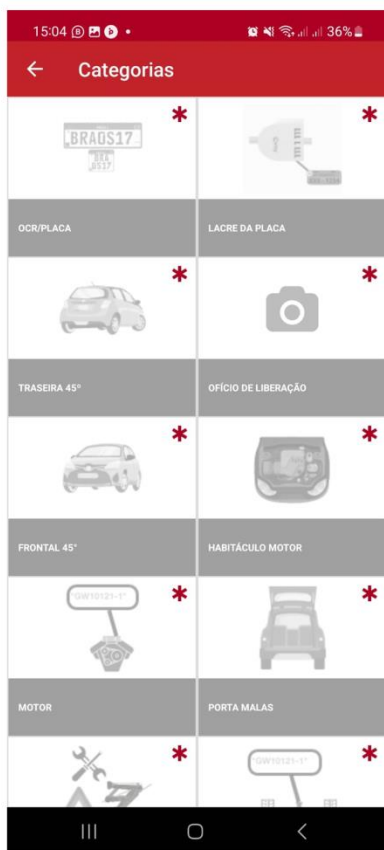
e clique em Salvar para realizar a consulta BIN.

Realizar a Vistoria com celular

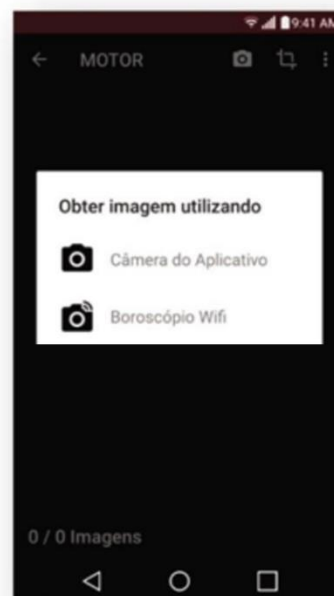
Clique no ícone da nuvem para fazer o download dos dados para o celular e em seguida selecione a placa na qual irá realizar a vistoria

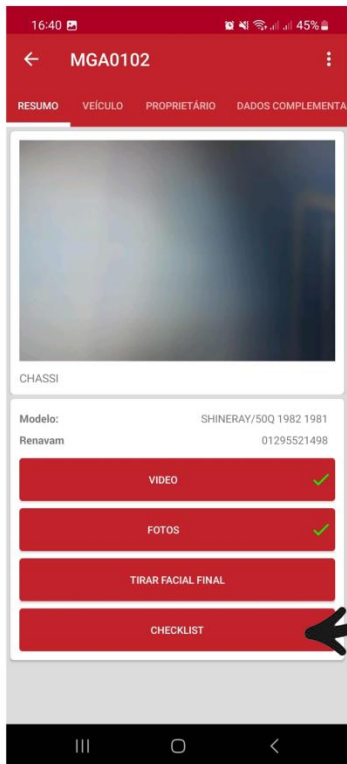


Importante que o vídeo seja feito antes das fotos para agilizar o envio para o sistema.



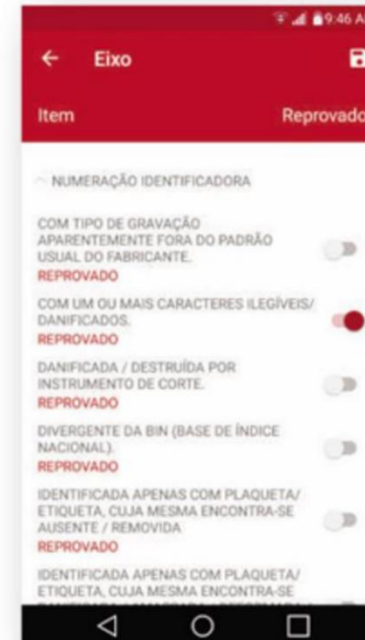
A categoria motor é a única foto que pode ser fotografada através de boroscópio, as demais categoriais apenas através da câmera do aplicativo.





O vistoriador pode selecionar o **grupo no qual deseja marcar o item reprovado**, o checklist está organizado por grupos, subgrupos e itens facilitando a visualização e conferência.

No item, aparece uma lista descritiva onde o vistoriador pode marcar a não-conformidade, caso identifique-se o problema no veículo.



O Checklist também fica disponível no sistema instalado no computador, para conferência e marcação do Item não-conforme identificado pelo vistoriador

The screenshot displays the Oxy.net Sivi V7.8 web application interface. The main content area shows a checklist under the heading "Grupos, SubGrupos e Itens". The items listed include Chassi, Motor, Placa, Plaqueta do Ano de Fabricação, CRV/CRLV, Câmbio, Carroceria, Eixo, Itens de Segurança e Equipamentos Obrigatórios, Alterações de Características (highlighted in blue), Transformação, and Alterações de Característica - MODIFICAÇÃO. On the right side, there is a "Painel de Verificação" (Verification Panel) with a list of tasks: Abertura OS, Consulta NC e Bloqueio, Consulta BIN, Preenchimento Laudo, Liberação Biometria, Mesa Análise, Integração Laudo, Aprovado, and Consulta de Historico de OS. Below this panel is an "Imagens" section. At the bottom of the interface, there are three buttons: "PRÉVIA LAUDO" (grey), "ENVIAR PARA ANÁLISE" (orange), and "SALVAR" (blue). The status bar at the bottom indicates "Versão Atual do Sistema 7.8.1.222" and "Modo Protegido: Ativado".

Após todo preenchimento da vistoria será necessário envio para **Análise** antes da integração.

Ao enviar para Análise **não é possível fazer qualquer modificação** na OS, se a OS for **criticada não é possível fazer a integração**, o vistoriador precisará fazer a correção da critica do analista e enviar para uma nova analise, sendo aprovado pelo analista a OS ficará disponível para integração.

Para alteração de Característica com Transformação selecione o item correspondente ao serviço realizado

Oxy.net- Sisvi V7.8 - [Informações da Ordem de Serviço]

Busca Fila OS/Laudo Reutilização OCR/Video Registro de Ponto Sistema de Gestão Url do Servidor: http://192.168.0.18:8080 Configurações

Ordem de Serviço Dados do Proprietário Informações do Veículo Dados Complementares Grupos, SubGrupos e Itens **Validações I.A**

Grupos, SubGrupos e Itens

- Alterações de Características
 - Transformação
 - 10.1.1 Ambulância (com alteração de estrutura) - [REPROVADO]
 - 10.1.2 Aumento da lotação com número final de assentos >20 (excluindo-se o do motorista) - [REPROVADO]
 - 10.1.3 Aumento da lotação com número final de assentos menor que 10 e maior que 20 (excluindo-se o do motorista) - [REPROVADO]
 - 10.1.4 Aumento de potência/cilindrada (acima de 10%) - [REPROVADO]
 - 10.1.5 Aumento do nº de assentos e retirada da divisória do compartimento para tipo de carroceria furgão (MONOVOLUME) - [REPROVADO]
 - 10.1.6 Buggy - [REPROVADO]
 - 10.1.7 Caminhão-trator - [REPROVADO]
 - 10.1.8 Caminhão - [REPROVADO]
 - 10.1.9 Conversível - [REPROVADO]
 - 10.1.10 Diminuição da lotação com a finalidade de transporte de CARGA no mesmo compartimento dos PASSAGEIROS - [REPROVADO]
 - 10.1.11 Inclusão de Cabine Estendida, Dupla ou Tripla - [REPROVADO]
 - 10.1.12 Inclusão de rótula e terceiro eixo (articulação) - [REPROVADO]
 - 10.1.13 Limusine - [REPROVADO]
 - 10.1.14 Motor-casa para uso turístico, moradia ou escritório - [REPROVADO]
 - 10.1.15 Trator de Rodas - [REPROVADO]
 - 10.1.16 Triciclo - [REPROVADO]
 - 10.1.17 Trio Elétrico - [REPROVADO]
 - 10.1.18 Troca de Carroçaria para transporte de PASSAGEIROS - [REPROVADO]
 - 10.1.19 Camioneta com lotação maior que 10 - [REPROVADO]
 - 10.1.20 Instalação de sistema de tração em outro eixo, além do original - [REPROVADO]
 - 10.1.21 Bombeiro - [REPROVADO]
 - 10.1.22 Transporte de Valores - [REPROVADO]
 - 10.1.23 Inclusão de ROPS - [REPROVADO]
 - 10.1.24 Transporte Funerário (com modificação de entre-eixos e/ou balanço (traseiro) - [REPROVADO]
 - 10.1.25 Retirada de banco traseiro de veículo mono ou dois volumes e inclusão de parede divisória - [REPROVADO]
 - 10.1.26 Diminuição da lotação com - [REPROVADO]
 - 10.1.27 Alteração de forma de tração - [REPROVADO]
 - 10.1.28 Aumento de lotação ou rearranjo de layout interno, com ou sem retirada de parede divisória, para fins de transporte de escolares - [REPROVADO]

Painel de Verificação

- ✓ Abertura OS
- ✓ Consulta NC e Bloqueio
- ✓ Consulta BIN
- ✓ Preenchimento Laudo
- Liberação Biometria
- Mesa Análise
- Integração Laudo
- ✓ Aprovado
- ✓ Consulta de Historico de OS

Reutilização

Imagens

PRÉVIA LAUDO ENVIAR PARA ANÁLISE SALVAR

Versão Atual do Sistema 7.8.1.222 Modo Protegido: Ativado

Para alteração de Característica com MODIFICAÇÃO selecione o item correspondente ao serviço realizado

Oxy.net- Sisvi V7.8 - [Informações da Ordem de Serviço]

Busca Fila OS/Laudo Reutilização OCR/Video Registro de Ponto Sistema de Gestão Url do Servidor: http://192.168.0.18:8080 Configurações

Ordem de Serviço Dados do Proprietário Informações do Veículo Dados Complementares Grupos, SubGrupos e Itens **Validações I.A.**

Grupos, SubGrupos e Itens

- Alterações de Características
 - Transformação
 - Alterações de Característica - MODIFICAÇÃO**
 - 10.2.1 Acessibilidade para transporte de portadores de necessidades especiais, sem que haja alteração da estrutura do veículo e/ou alteração/reposicionamento dos componentes
 - 10.2.2 Retirada de componentes e dispositivos de acessibilidade para transporte de portadores de necessidades especiais, sem que haja alteração da estrutura do veículo e/ou
 - 10.2.3 Alteração de potência/cilindrada. - [REPROVADO]
 - 10.2.4 Alteração de potência/cilindrada. Qualquer diminuição ou qualquer aumento até 10% superior ao original - [REPROVADO]
 - 10.2.5 Diminuição da lotação sem rearranjo de layout interno - [REPROVADO]
 - 10.2.6 Inclusão de blindagem - [REPROVADO]
 - 10.2.7 Retirada de Blindagem (sem alteração estrutural) - [REPROVADO]
 - 10.2.8 Alteração de Combustível (exceto inclusão ou exclusão de GNV) - [REPROVADO]
 - 10.2.9 Alteração dos componentes do Sistema de suspensão - [REPROVADO]
 - 10.2.10 Inclusão de sistema GNV - [REPROVADO]
 - 10.2.11 Retirada de sistema GNV - [REPROVADO]
 - 10.2.12 Cor - [REPROVADO]
 - 10.2.13 Espécie para COLEÇÃO - [REPROVADO]
 - 10.2.14 Espécie para COMPETIÇÃO - [REPROVADO]
 - 10.2.15 Troca de carroceria Trio Elétrico para transporte de carga - [REPROVADO]
 - 10.2.16 Inclusão de carroceria comércio para uso diverso com ou sem diminuição de lugares, sem que haja alteração da estrutura e/ou sistemas de segurança originais do veículo
 - 10.2.17 Inclusão de dispositivo para transporte de carga, para fins de transporte remunerado de carga - [REPROVADO]
 - 10.2.18 Exclusão de dispositivo para transporte de carga - [REPROVADO]
 - 10.2.19 Exclusão de rótula e terceiro-eixo (articulação) - [REPROVADO]
 - 10.2.20 Inclusão de CABINE SUPLEMENTAR - [REPROVADO]
 - 10.2.21 Retirada de CABINE SUPLEMENTAR - [REPROVADO]
 - 10.2.22 Inclusão de carroceria INTERCAMBIÁVEL ("camper") - [REPROVADO]
 - 10.2.23 Retirada da carroceria INTERCAMBIÁVEL ("camper") - [REPROVADO]
 - 10.2.24 Inclusão de mecanismo operacional que não constitua a própria carroceria do veículo. (Observação 3) - [REPROVADO]
 - 10.2.25 Retirada de mecanismo operacional que não constitua a própria carroceria do veículo. - [REPROVADO]
 - 10.2.26 Inclusão/Retirada de película não refletiva - [REPROVADO]
 - 10.2.27 Inclusão, substituição ou retirada de tanque suplementar e/ou tanque adicional para líquidos e fluidos não combustíveis (Observação 9) - [REPROVADO]

Painel de Verificação

- ✓ Abertura OS
- ✓ Consulta NC e Bloqueio
- ✓ Consulta BIN
- ✓ Preenchimento Laudo
- ✓ Liberação Biometria
- ✓ Mesa Análise
- ✓ Integração Laudo
- ✓ Aprovado
- ✓ Consulta de Historico de OS

Reutilização

Imagens

PRÉVIA LAUDO ENVIAR PARA ANÁLISE SALVAR

Versão Atual do Sistema 7.8.1.222 Modo Protegido: Ativado

Ao selecionar o Serviço de Alteração de característica com ou sem autorização é necessário apontar pelo menos um item do grupo 10 para envio da análise e integração.

Oxy.net- Sisvi V7.8 - [Informações da Ordem de Serviço]

Busca Fila OS/Laudo Reutilização OCR/Video Registro de Ponto Sistema de Gestão Url do Servidor: http://192.168.0.18:8080 Configurações

Ordem de Serviço Dados do Proprietário Informações do Veículo Dados Complementares Grupos, SubGrupos e Itens Validações I.A

Informações da Ordem de Serviço

Placa: **MSE5E55**

Data / Hora: **29/03/2023 14:36**

OCR/Placa Panorâmica

Renavam: 01319758018

Vistoriador: DETRAN MS

Pré Ordem Serviço: [dropdown] [refresh]

Cliente: PARTICULAR

LAUDO DE TRANSFERÊNCIA	R\$ 25,00	PAR
------------------------	-----------	-----

Serviço:

Forma de Pagam.: À VISTA

PARA O SERVIÇO SELECIONADO É NECESSÁRIO MARCAR AO MENOS UM ITEM DO GRUPO 10

OK

Painel de Verificação

- ✓ Abertura OS
- ✓ Consulta NC e Bloqueio
- ✓ Consulta BIN
- ✓ Preenchimento Laudo
- ✓ Liberação Biometria
- ✓ Mesa Análise
- ✓ Integração Laudo
- ✓ Aprovado
- ✓ Consulta de Historico de OS

Reutilização

Imagens

TRASEIRA 45°

ETIQUETA DO CHASSI

PRÉVIA LAUDO SALVAR

Versão Atual do Sistema 7.8.1.222 Modo Protegido: Ativado